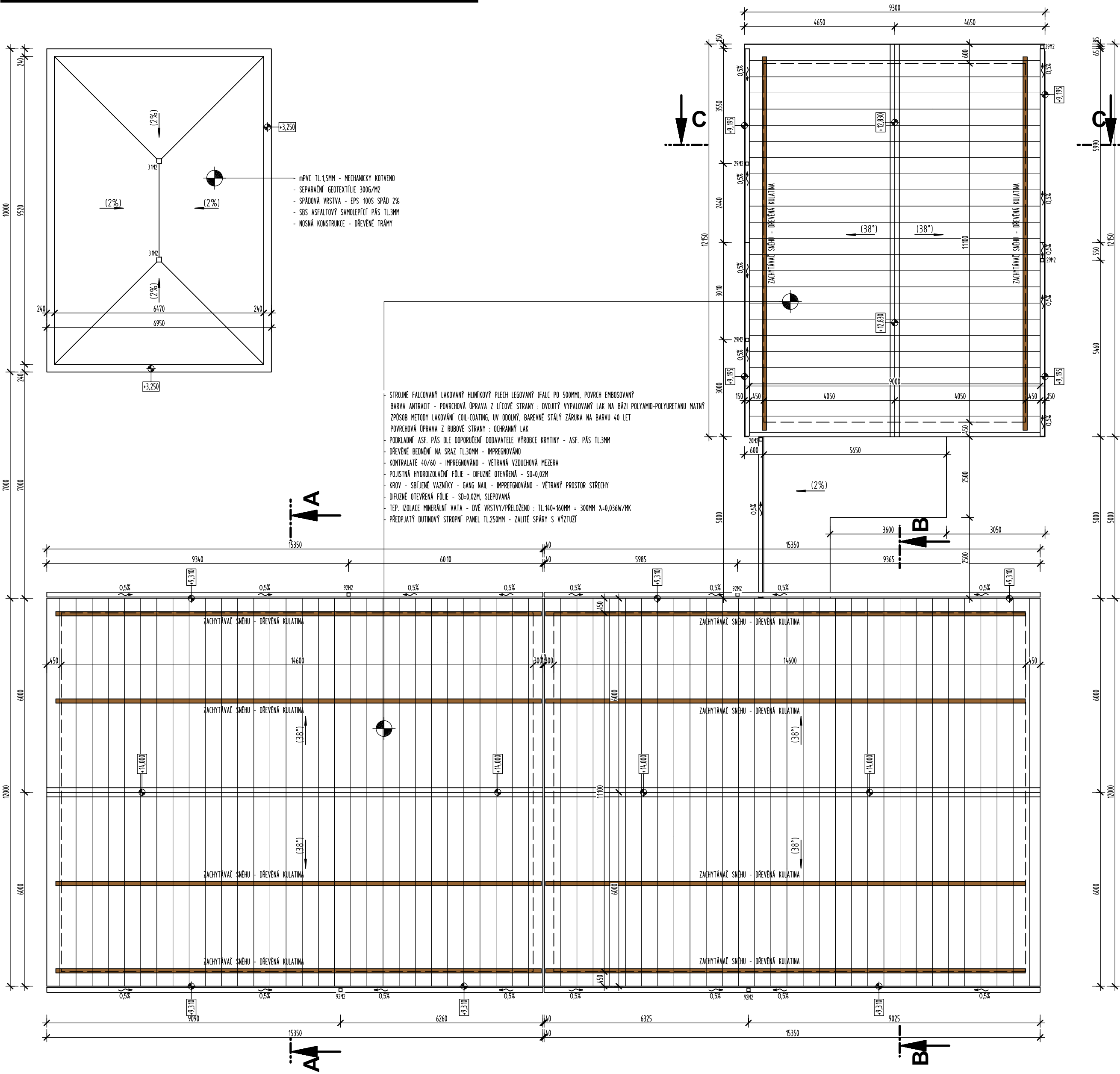


SO 02A - SO 02B - PŮDORYS STŘECHY



SO 02A - 1.NP=±0,000=401,170 Bpv

SO 02B - 1.NP=±0,000=402,070 Bpv

Zodpovědný projektant	Autor návrhu	Vypracoval	Kreslil
Ing. Pavel Langer	Ing. Arch. Ivo Skoumal	Ing. Pavel Langer	Ing. Pavel Langer
<i>Pavel Langer</i>	Ing. Arch Jan Skoumal	<i>Pavel Langer</i>	<i>Pavel Langer</i>
Kraj: Olomoucký		Městský úřad : Hanušovice	
Investor: Město Hanušovice, Hlavní 92, 788 33 Hanušovice			
<div>Stavba:</div> <div>H - blok</div> <div>výstavba BD v areálu bývalého Moravolenu Hanušovice</div>			
<div>Specializace:</div> <div>D.1.1 ARCHITEKTONICKO - STAVEBNÍ ŘEŠENÍ</div>			
<div>Název výkresu:</div> <div>SO 02A - SO 02B - PŮDORYS STŘECHY</div>			

FRYS
STAVEBNÍ PROJEKCE

Formát	4A4
Měřítko	1:100
Datum	9/2021
Účel	DUR+DSP
Číslo zakázky	21/40
Číslo výkresu:	Číslo paré:

D 03